

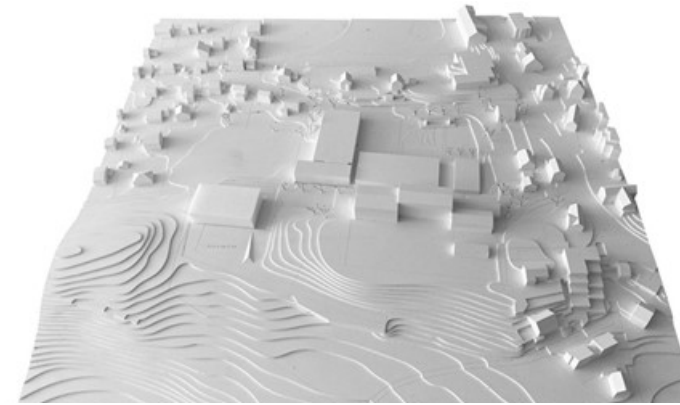


Luftbild der bestehenden Gesamtanlage, mit

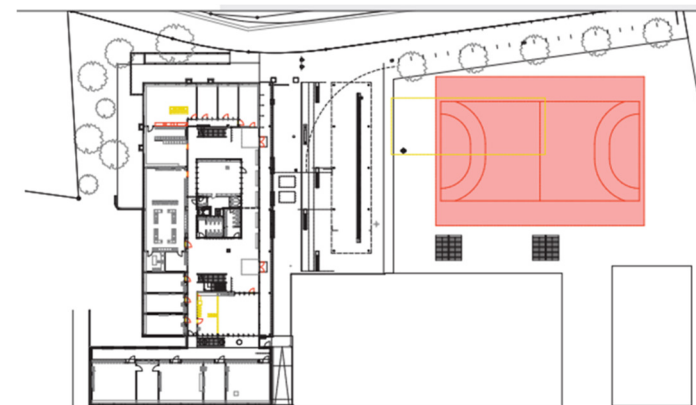
- Schulgebäude Primarschule
- Schulhäuser Oberstufe Hüslerberg
- Pavillon Primarschule als Provisorium
- Sportanlagen



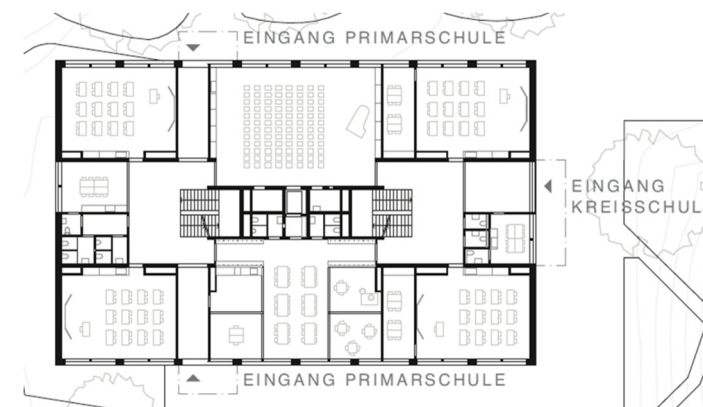
Längsschnitt durch neues Schulgebäude (Stand Vorprojekt)



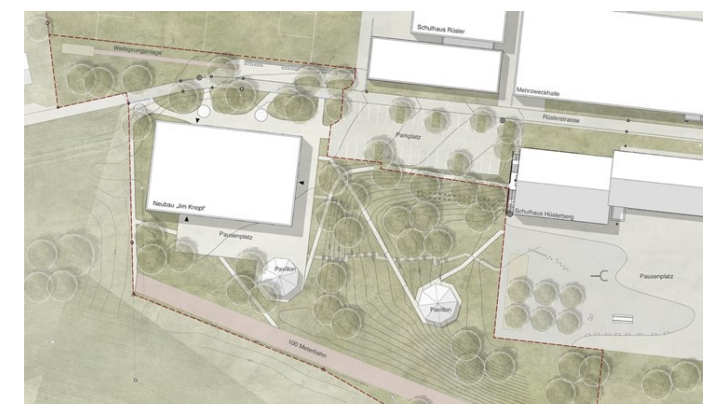
Hohe Transparenz vermittelt Leichtigkeit und Sicherheit



Anpassungen im Bestand



Grundriss EG (Stand Vorprojekt)



Situation Neubau und Aussenraum (Stand Vorprojekt)

## Gemeinde Niederrohrdorf + Kreisschulverband Rohrdorferberg Erweiterung Schulareal Rüsler

### Leistungsbeschreibung

Beratung und Vertretung der Projektleitung in folgenden Hauptthemen:

- Architekturwettbewerb
- Machbarkeitsstudie
- Projektdefinition / Projektorganisation
- BIM Koordination
- Projekthandbuch
- Projektcontrolling (Kosten, Termine, Qualität, Risiken)
- Versicherungswesen und Garantien
- Bewilligungen und Genehmigungen
- Submissions- und Vertragswesen
- Überwachung und Steuerung Generalplaner
- Organisation und Protokollierung der Baukommissions- und Projektleitungssitzungen
- Schnittstellenkoordination mit beteiligten Parteien (Werke, Private)
- Aufbau und Führung PQM
- Öffentlichkeitsarbeit
- Projektänderungs- und Nachtragswesen
- Abnahmewesen und Projektabschluss
- Abwicklung von Mängelbehebungen

### Auftraggeber

Gemeinde Niederrohrdorf + Kreisschulverband  
Rohrdorferberg

### Gesamtkosten

ca. 17 Mio.

### Zeitraum

2017 – 2023, Wettbewerb bis Ende  
Projektierung  
2024 – 2025, Realisierung

### Leistungen

- Beratung und Projektleitung Bauherr in allen Belangen der Bauherrenleistungen
- Führung des Projektsekretariats für die Projektierung und Realisierung des Projektes